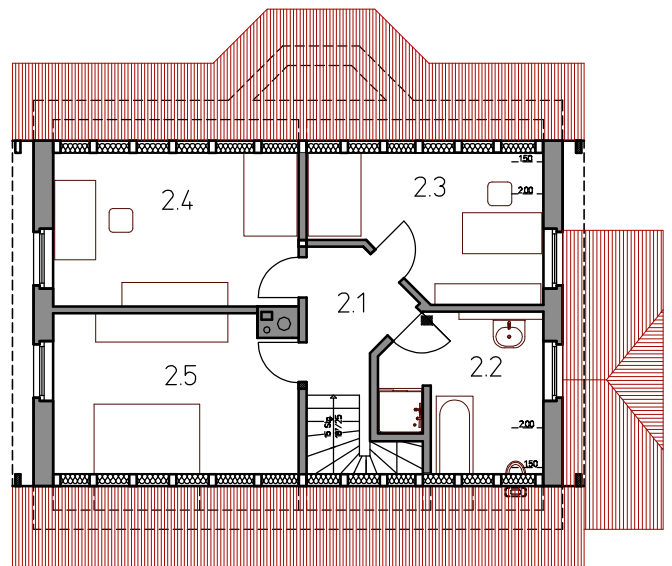


Erdgeschossgrundriss

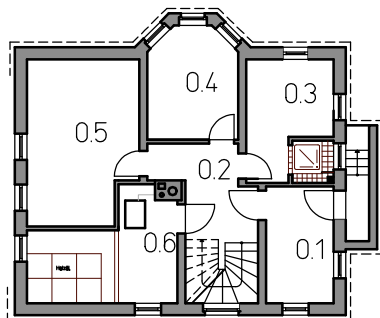
1.1	Windfang	GF= 4,28 m ²
1.2	WC	GF= 3,57 m ²
1.3	Diele	GF= 8,03 m ²
1.4	Küche	GF= 9,53 m ²
1.5	Wohn-/Eßzimmer	GF= 40,50 m ²
Grundfläche EG		GF= 65,91 m ²

Obergeschossgrundriss

2.1	Diele	GF= 8,01 m ²	WF= 6,25 m ²
2.2	Bad	GF= 9,47 m ²	WF= 7,77 m ²
2.3	Kinderzimmer	GF= 13,38 m ²	WF= 9,80 m ²
2.4	Kinderzimmer	GF= 16,24 m ²	WF= 12,53 m ²
2.5	Schlafzimmer	GF= 17,05 m ²	WF= 13,34 m ²
Grundfläche DG		GF= 64,15 m ²	
Wohnfläche DG			WF= 49,69 m ²



Grundfläche gesamt	GF= 178,98 m ²
Wohnfläche gesamt (ohne KG)	WF= 130,06 m ²



Kellergeschossgrundriss

0.1	HA + Keller	GF= 7,45 m ²
0.2	Flur	GF= 8,96 m ²
0.3	Wasch - /Trockenraum	GF= 9,53 m ²
0.4	Hobbyraum	GF= 8,46 m ²
0.5	Keller	GF= 16,82 m ²
0.6	Heizungskeller	GF= 12,16 m ²
Grundfläche KG		GF= 63,38 m ²



Bauplanung GmbH Kersten Tucholke Herzberg
 Uferstraße 5, 04916 Herzberg/E., Tel. (03535) 242330, Fax. (03535) 20972

Eigenheim KTH - Haus - 9